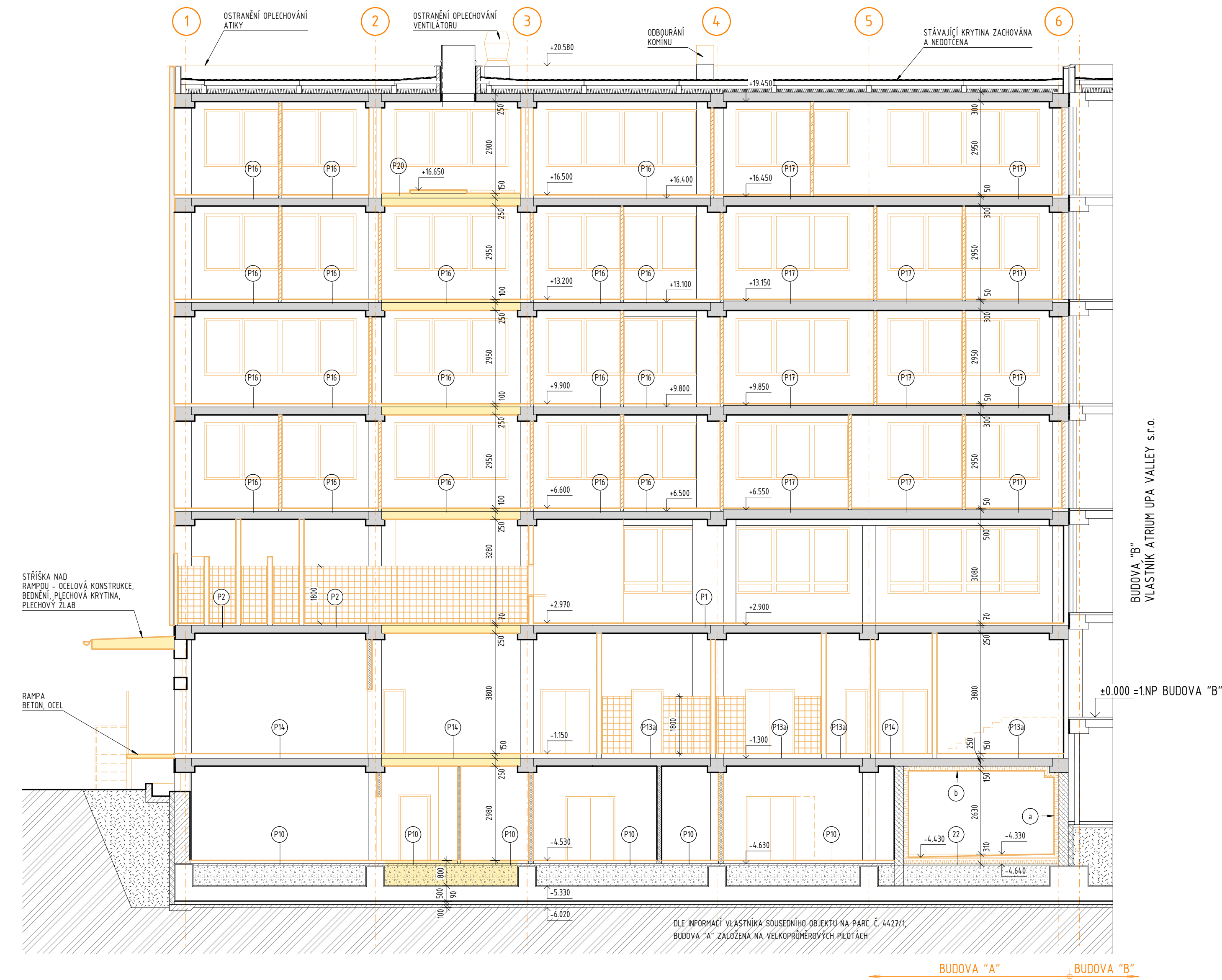


ŘEZ A-A - BOURACÍ PRÁCE, M 1:100



SKLADBY STÁVAJÍCÍCH PODLAH

(P1) PVC (LEPENÍ, SVÁŘENÍ) BET. MAZANINA S KONEČNOU POVRCH. ÚRAVOU POD PVC LEPENKA A400 FIBREX H.17mm (PŘED STLAČENÍM)	H.3mm H.55mm H.12mm H.70mm	(P18) KERAMICKÁ DLAŽBA LOŽE Z CEMENTOVÉ MALTY	H.8mm H.42mm H.50mm
(P2) KERAMICKÁ DLAŽBA LOŽE Z CEMENTOVÉ MALTY CEMENT. POTĚR SE SÍTÍ Z RABIC. PLETIVA VODOTĚSNÁ IZOLACE NP. + 2xIPA CEM. POTĚR-VYROVNÁNÍ STROP. PANELŮ	H.8mm H.17mm H.30mm H.5mm H.10mm H.70mm	(P19) CEMENTOVÝ POTĚR HLazený DŘEVEM BETONOVÁ MAZANINA	H.30mm H.70mm H.100mm
(P3) KERAMICKÁ DLAŽBA LOŽE Z CEMENTOVÉ MALTY BETONOVÁ MAZANINA	H.8mm H.22mm H.40mm H.70mm	(P22) PODLAHA CHLADÍREN CEMENTOVÝ POTĚR ARMOVACÍ BETONOVÝ MAZANINA LEPENKA A400 S PŘELEP. PŘESAHY min.100mm PENOVÝ POLYSTYREN PAROTĚSNÁ ZÁBRANA -1xSA1,1xASF.NÁTĚR,1xPOM.ASF.NÁTĚR,1xR400/H,1xASF.NÁTĚR VYROVNÁVACÍ CEMENT. POTĚR	H.30mm H.60mm H.120mm H.30mm H.240mm
(P4) GUMOVÝ SCHODIŠTĚVÝ NÁROŽNÍK NAVAZUJÍCÍ NA PVC CEMENTOVÝ POTĚR	H.3mm H.30mm H.33mm	(P23) PODLAHA MRAŽÍREN CEMENTOVÝ POTĚR ARMOVACÍ BETONOVÝ MAZANINA LEPENKA A400 S PŘELEP. PŘESAHY min.100mm PENOVÝ POLYSTYREN PAROTĚSNÁ ZÁBRANA -1xSA1,1xASF.NÁTĚR,1xPOM.ASF.NÁTĚR,1xR400/H,1xASF.NÁTĚR VYROVNÁVACÍ CEMENT. POTĚR	H.30mm H.60mm H.220mm H.30mm H.340mm
(P10) KERAMICKÁ DLAŽBA LOŽE Z CEMENTOVÉ MALTY BETONOVÁ MAZANINA LEPENKA A400 FIBREX H.17mm (PŘED STLAČENÍM) BETONOVÁ MAZANINA	H.8mm H.22mm H.40mm H.12mm H.58mm H.100mm		
(P13) KERAMICKÁ DLAŽBA LOŽE Z CEMENTOVÉ MALTY BETONOVÁ MAZANINA VODOTĚSNÁ IZOLACE - Np. + 2xIPA CEMENTOVÝ POTĚR	H.8mm H.22mm H.95mm H.5mm H.20mm H.150mm		
(P13a) KERAMICKÁ DLAŽBA LOŽE Z CEMENTOVÉ MALTY BETONOVÁ MAZANINA VODOTĚSNÁ IZOLACE - Np. + 2xIPA CEMENTOVÝ POTĚR LEPENKA A400 HERAKLIT	H.8mm H.22mm H.45mm H.5mm H.20mm H.50mm H.150mm		
(P14) KERAMICKÁ DLAŽBA LOŽE Z CEMENTOVÉ MALTY BETONOVÁ MAZANINA LEPENKA A400 HERAKLIT	H.8mm H.32mm H.60mm H.50mm H.150mm		
(P15) PVC (LEPENÍ, SVÁŘOVÁNÍ) CEMENTOVÝ POTĚR BETONOVÁ MAZANINA LEPENKA A400 HERAKLIT	H.3mm H.30mm H.67mm H.50mm H.150mm		
(P16) PVC (LEPENÍ, SVÁŘOVÁNÍ) CEMENTOVÝ POTĚR BET. MAZANINA LEPENKA A400 HERAKLIT	H.3mm H.30mm H.35mm H.12mm H.100mm		
(P17) PVC (LEPENÍ, SVÁŘOVÁNÍ) CEMENTOVÝ POTĚR BET. MAZANINA S KONEČNOU POVRCH. ÚPRAVOU POD PVC LEPENKA A400 FIBREX H.17mm PŘED STLAČENÍM	H.3mm H.35mm H.12mm H.50mm		

SKLADBY STĚN A STROPŮ CHLADÍREN, MRAŽÍREN

a STĚNY CHLADÍREN ZDIVO OPATŘENÉ CEMENTOVOU OMÍTKOU PAROTĚSNÁ ZÁBRANA 1xSA1, 2xASF.NÁTĚR TEPELNÁ IZOLACE-POLYSTYREN H.120mm CEMENTOVÁ OMÍTKA VYZTUŽENÁ KŘÍŽEM VÝZTUŽÍ ø 5,5 Á 500mm	a1 STĚNY MRAŽÍREN ZDIVO OPATŘENÉ CEMENTOVOU NEKLETOVANOU OMÍTKOU PAROTĚSNÁ ZÁBRANA 1xSA1, 3xASF.NÁTĚR TEPELNÁ IZOLACE-POLYSTYREN H.120mm CEMENTOVÁ OMÍTKA VYZTUŽENÁ KŘÍŽEM VÝZTUŽÍ ø 5,5 Á 500mm
b STROPY CHLADÍREN STR. KONSTRUKCE BEZ OTVORŮ S VYROVN. CEMENTOVOU OMÍTKOU PAROTĚSNÁ ZÁBRANA 1xSA1, 2xASF.NÁTĚR TEPELNÁ IZOLACE-POLYSTYREN H.120mm CEMENTOVÁ OMÍTKA VYZTUŽENÁ KŘÍŽEM VÝZTUŽÍ ø 5,5 Á 500mm	b1 STROPY MRAŽÍREN STR. KONSTRUKCE BEZ OTVORŮ S VYROVN. CEMENTOVOU OMÍTKOU PAROTĚSNÁ ZÁBRANA 1xSA1, 3xASF.NÁTĚR TEPELNÁ IZOLACE-POLYSTYREN H.120mm CEMENTOVÁ OMÍTKA VYZTUŽENÁ KŘÍŽEM VÝZTUŽÍ ø 5,5 Á 500mm

POZNÁMKY

- PŘI PROVÁDĚNÍ BOURACÍCH PRACÍ JE NUTNÉ DBÁT ZVÝŠENÉ OPATRNOSTI A DODRŽOVAT VEŠKERÉ BEZPEČNOSTNÍ POKYNY A NAŘÍZENÍ, KTERÉ SE ŘÍDÍ NAŘÍZENÍM VLÁDY č.591/2006Sb.
- V PŘÍPADĚ BOURÁNÍ STÁVAJÍCÍCH PŘÍČEK VE STÁVAJÍCÍM OBJEKTU JE NUTNÉ POSTUPOVAT OBEZŘETNĚ.
- V RÁMCI BOURACÍCH PRACÍ BUDOU ODBOURÁNY DVĚRNÍ, OKENNÍ KONSTRUKCE, ZAŘÍZOVACÍ PŘEDMĚTY A PODRUŽNÉ KONSTRUKCE A VYBAVENÍ POKUD NENÍ STANOVENO JINAK.
- BUDOU ODBOURÁNY NÁŠLAPNÉ VRSTVY JEDNOTLIVÝCH PODLAH (KERAMICKÁ DLAŽBA, PVC).
- V MÍSTNOSTECH CHLADÍREN A MRAŽÍREN BUDOU ODBOURÁNY VŠECHNY VRSTVY PODLAHY NA ÚROVĚNĚ -4,640, TEPELNÁ IZOLACE STĚN A STROPŮ VČETNĚ OMÍTKY.
- V MÍSTNOSTECH, KDE JE NAVRŽENA KERAM. DLAŽBA BUDE STÁV. PODLAHA ODBOURÁNA VČETNĚ CEM. POTĚRU
- VE VŠECH MÍSTNOSTECH BUDOU ODBOURÁNY POHLEDY VČETNĚ ZÁVĚSŮ A NOSNÉHO RASTRU.
- V RÁMCI BOURACÍCH PRACÍ BUDE PROVEDENA DEMONTÁŽ STÁVAJÍCÍCH ROZVODŮ ELEKTROINSTALACE VČETNĚ STÁV. VYPÍNAČŮ, ZASUVKE, SVĚTEL ATD., ROZVODŮ VODY, KANALIZACE A VYTÁPĚNÍ VČETNĚ OTOPNÝCH TĚLES, PŘÍSLUŠENSTVÍ, ARMATUR apod.
- BUDOU ODBOURÁNY STÁVAJÍCÍ VNITRNÍ STŘEŠNÍ SVODY.
- PŘI PROVÁDĚNÍ BOURACÍCH PRACÍ JE NUTNÉ POSTUPOVAT OBEZŘETNĚ V KROCÍCH. V PŘÍPADĚ JAKÝCHKOLIV POCHYBNOSTÍ JE NUTNÉ NEPRODLENĚ ZASTAVIT BOURACÍ PRÁCE A PŘIZVAT STATIKA, KTERÝ ROZHODNE O DALŠÍM POSTUPU!
- UVEDENÉ ROZMĚRY JE NUTNÉ PŘEVRIT NA MÍSTĚ DOMEŘENÍM!
- PŘI VÝSKYTU NESROVNALOSTÍ JE NUTNÉ PŘED PROVÁDĚNÍM STAVEBNÍCH KONSTRUKCÍ TYTO NESROVNALOSTI KONZULTOVAT S PROJEKTANTEM!!
- DETAILNÍ POPIS BOURACÍCH PRACÍ JE POPSÁN V TZ.
- STÁVAJÍCÍ STAV ZAKRESLEN DLE PROJEKTOVÉ DOKUMENTACE - REKONSTRUKCE VÝROBY Z ROKU 1982 POSKYTNUTÉ INVESTOREM VČETNĚ PŘEVZETÍ OSOVOHO A VÝSKOVÉHO USPOŘÁDÁNÍ OBJEKTU.
- ±0,000 ODPovídÁ ÚROVNI 1.NP SOUSEDNÍHO OBJEKTU - BUDOVA "B"

LEGENDA ZNAČENÍ

STÁVAJÍCÍ KONSTRUKCE	ZDIVO Z CIHEL CDK 10 NA MVC 5
BOURANÉ KONSTRUKCE	ZDIVO Z CIHEL PLNÝCH P 10 NA MVC 5
	ZDIVO Z CIHEL DUTÝCH DVOUDĚROVÝCH P 10 NA MC 5
	MONT. PŘÍČKY KONSTR. SYSTÉMU FEAL-VAR M3, OBKLAD EZALITEM - TYP A - H. DESKY 12mm
	MONTOVANÉ PŘÍČKY - SDK
	TEPELNÁ IZOLACE - PENOVÝ POLYSTYREN
	OBVODOVÝ PLÁŠŤ - TZV. BOLETICKÝ PANEĽ
	ZDIVO Z CIHEL CDK 10 NA MVC 2,5
	ŽELEZOBETON MONOLITICKÝ
	ŽELEZOBETON PREFAB

POZNÁMKA:
PŘED ZAHÁJENÍM STAVEBNÍCH PRACÍ NUTNO PŘEDEM ZKONTROLOVAT VŠECHNY MÍRY A OVĚRIT S PROJEKTOVOU DOKUMENTACÍ.

±0.000 = 417,400 m.n.m.		SOUŘADNICOVÝ SYSTÉM: JTSK	
		VÝŠKOVÝ SYSTÉM: B.p.v.	
ZMĚNY	DATUM	PODPIS	
a			
b			
c			

INVESTOR:		Česká republika - ČSSZ	
PROJEKTANT:		Česká republika - ČSSZ	
ZODP. PROJEKTANT:		Křížová 25, 225 08 Praha 5	
VYPRACOVAL:		tel.: +420 257 061 111, fax: +420 257 062 860	
KONTROLOVAL:		e-mail: posta@cssz.cz	
ČÁST DOKUMENTACE:		Ing. Jana JAHODOVÁ	
		Ing. Klára MOTYČKOVÁ	
		Ing. Martin ULÍČNÝ	
		Ing. Martin ULÍČNÝ	

D.1.1. ARCHITEKTONICKO-STAVEBNÍ ŘEŠENÍ

OSSZ Trutnov - rekonstrukce budovy "A"		FORMÁT	6×A4
(i.č. akce SMVS : 113V222002201)		DATUM	10/2013
K.Ú. TRUTNOV, parc.č. st.4427/2		STUPEŇ	DPS
ŘEZ A-A - BOURACÍ PRÁCE		ZAKÁZKOVÉ ČÍSLO	TO-426-DPS
		MĚŘITKO:	ČÍSLO VÝKRESU
		1 : 100	D.1.1.b.1.09.